

株式会社WITHWIT

中小企業社員 のための セキュリティ研修

サンプル



今回 お伝えすること

- セキュリティの基本
- IDとパスワード
- メール攻撃対策
- データ保護と共有設定
- 実際のセキュリティ侵害事例



株式会社WITHWIT

代表取締役 / 情報処理安全確保支援士

酒井智樹

情報セキュリティ事故の危険性

企業は莫大な損失を被る可能性あり

年間平均被害額

約**3億2,850万**円

社員ひとりひとりの

セキュリティに関する

知識が大事

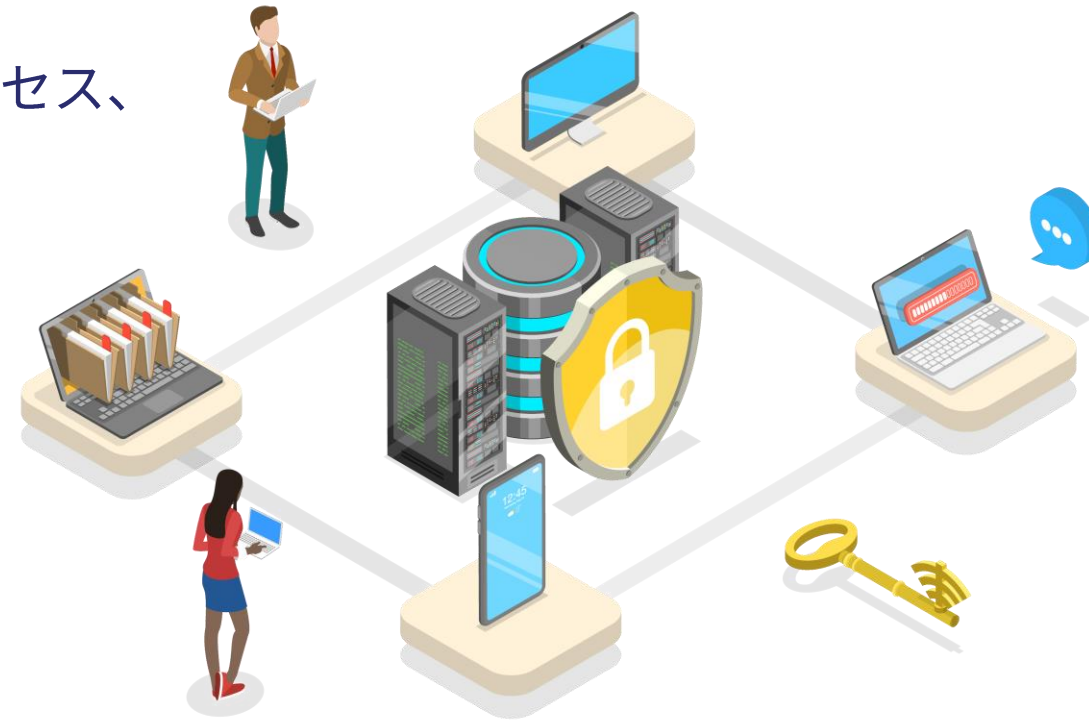


サイバーセキュリティとは？

コンピュータ、ネットワーク、およびデータを不正アクセス、変更、破壊、または盗難から保護するためのしくみ

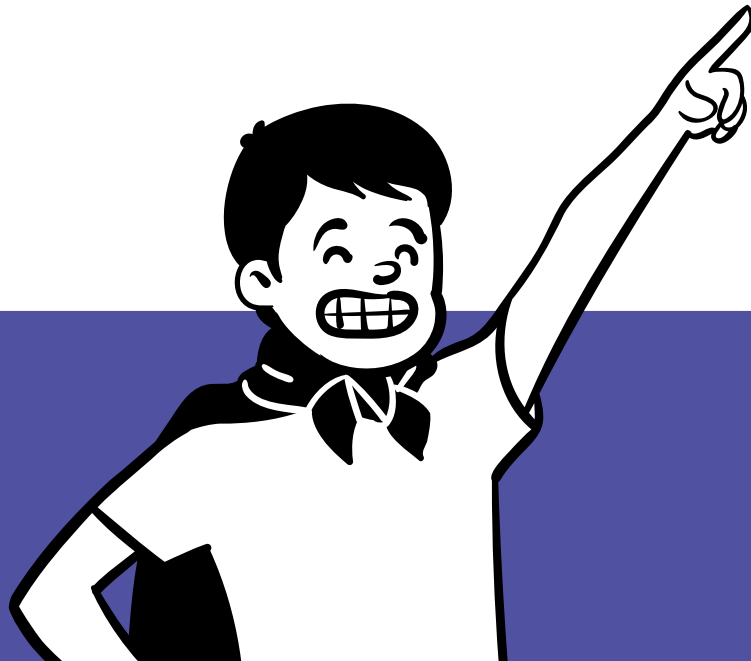


セキュリティを保つためには
みなさんにも仕事の中で協力していただく
必要があります





IDとパスワード

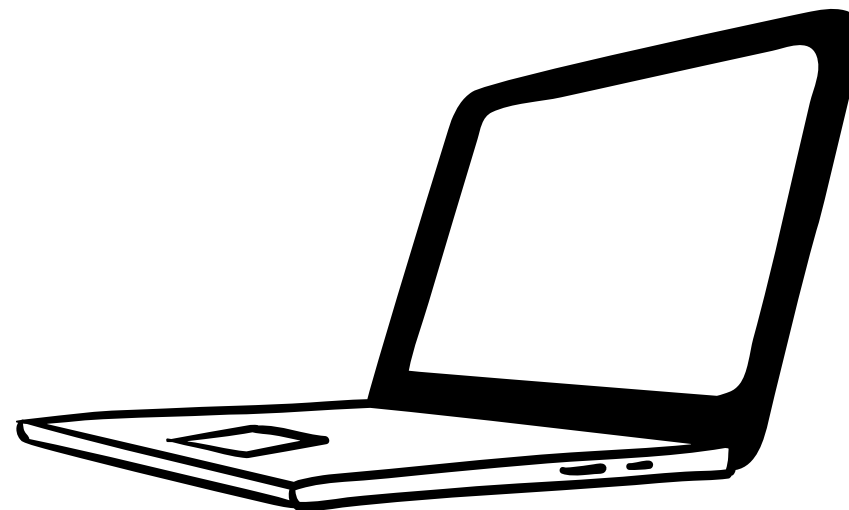


ID

利用者を識別するための符号

パスワード

IDを使うための秘密の合言葉



IDとパスワードが漏洩すると
悪意のある第三者に**不正アクセス**されてしまいます

NG行動①

誰でも見られる場所に IDとパスワードを記載する

例：パソコンにポストイットで貼り付け
誰でもアクセスできるフォルダに保存



NG行動②

予測しやすい パスワードを設定する

例：Pass0123、password（簡単な文字列）
rinngo、applepie（存在する単語）
withwit（会社名）など



NG行動③

複数サービスで パスワードを使いまわす

例：勤怠管理システムとメール、
プライベートアカウントのパスワードが
すべて同じものである



パスワードより安全な 多要素認証

IDとパスワードでの認証の後に
自分のスマートフォンなどを使用し
追加で認証する方法



IDとパスワードが漏洩しても
スマートフォンを所持する本人しかアクセスできないため、安全

セキュリティやIT周りでお困りごとがあれば、
ぜひ株式会社WITHWITにご相談ください。

以下連絡先か左のQRコードから
お問い合わせお待ちしております。

TEL : 03-4400-3015

Mail : info@with-wit.com

<https://with-wit.com/contact/>



イケてるはたらき方で、
未来をつくる



WITHWIT